

# 695

WOHNEN MIT WALD UND SEE, ZÜRICHSTRASSE 27, 8124 MAUR

14.09.2018

GRUNDRISS 1:200

NIVEAU 0

EINSTELLHALLE

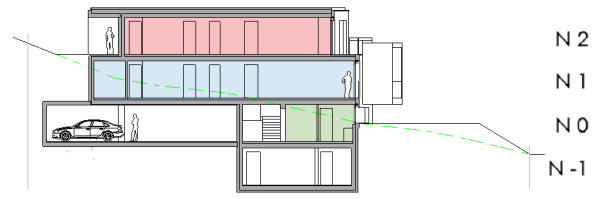
WOHNUNG 3

WOHNUNG 2

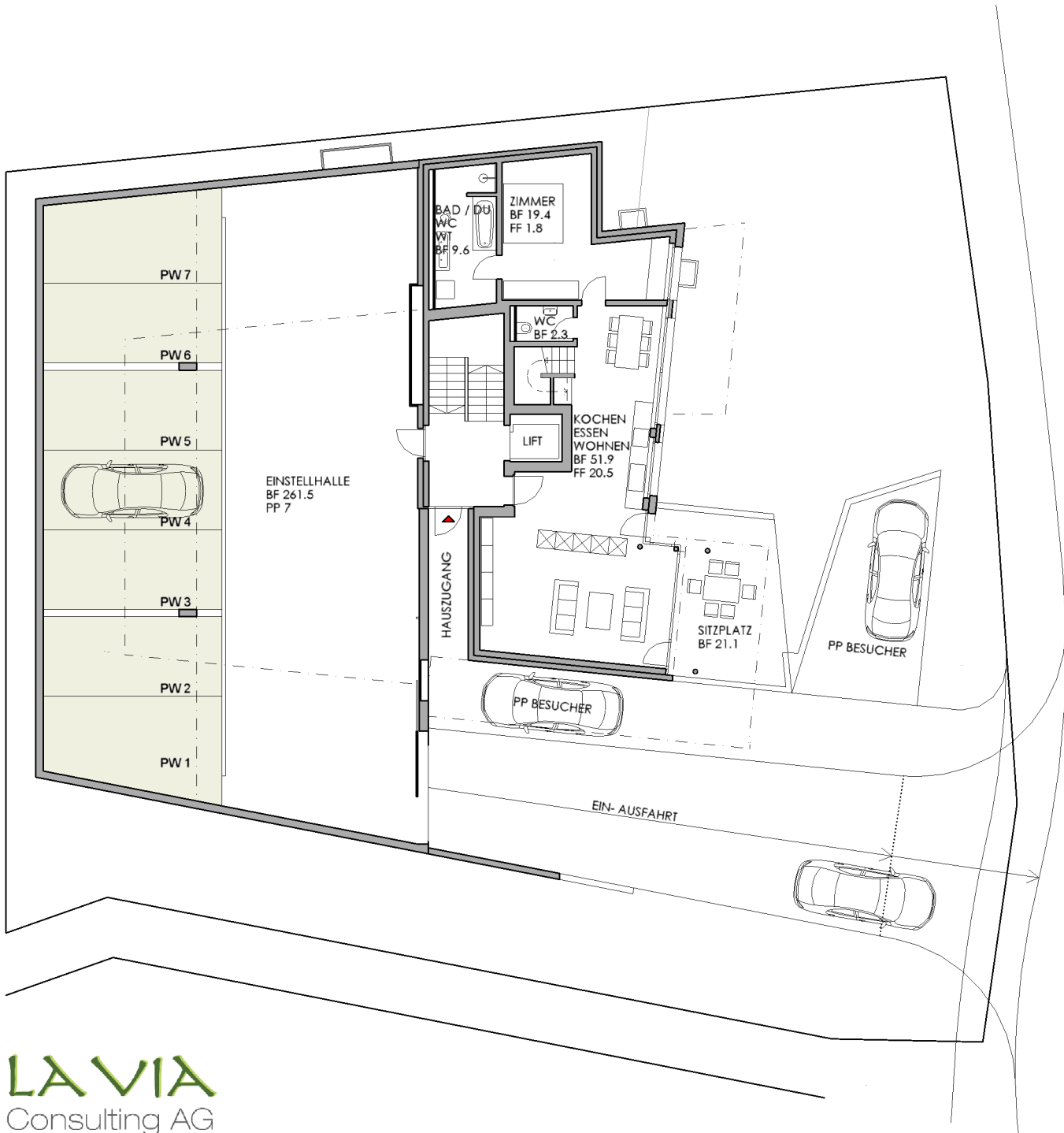
WOHNUNG 1

EINSTELLHALLE

7 PW



PRINZIPSCHNITT 1 : 500



**LAVIA**  
Consulting AG

 MÜLLER ARCHITEKTUR

DIPL. ARCHITEKTEN ETH FH SIA | ZÜRCHERSTRASSE 94 | CH-8730 UZNACH  
T 055 285 91 51 INFO@MUELLER-ARCHITEKTUR.COM  
WWW.MUELLER-ARCHITEKTUR.COM